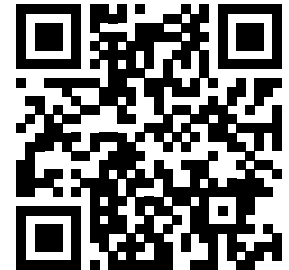
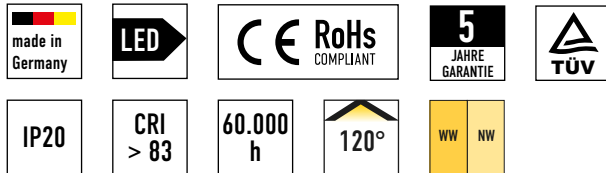
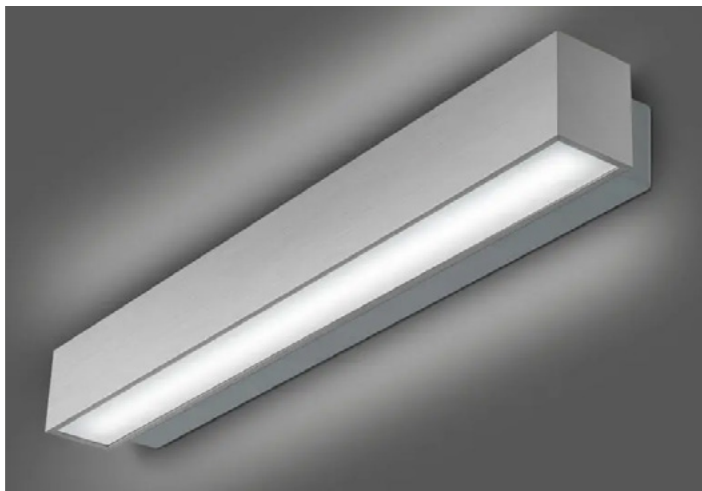


AR-LINE-900-W-DID-300-40

Decken- und Wandanbauleuchte



Lineares anbau LED Aluminium Profil für die Wandmontage.
Direkt / indirekt strahlend.
In der Ausführung Medium und High Output.



Technische Daten – Version Medium Output

Lichtquelle:	LED	
Lichtstrom	Lumen	2 x 2632 lm
Lichtfarbe	Kelvin	4000k
Leistung	Watt	2 x 22W
Leuchteneffizienz	lm/W	
Blendungsfaktor	UGR<19	
Abstrahlwinkel	120°	
mittlere Lebensdauer	>60.000h	
Eingangsspannung	Volt	
Schutzart	IP20	
Schutzart		
Schutzklasse		
Gewicht	Kg	
Abmessungen	mm	890 x 53 x 75
Deckenausschnitt	mm	
Gehäuse		
Abdeckung		
Farbwiedergabe	CRI >83	
Farbtoleranz		
LED Mortalität		

Optionen: Das Profil ist in den Farben RAL 9016 Struktur / Weiß, RAL 9006 Struktur / Silber, RAL 7016 Struktur / Anthrazit erhältlich. Andere RAL-Farben auf Nachfrage möglich.

Änderungen vorbehalten. Stand 12/2024

AR-LINE-900-W-DID-300-40

Decken- und Wandanbauleuchte



Auf einem Blick:

- Lineares LED Aluminium Profil mit eloxierter Oberfläche
- Ausführung in zwei Versionen: Medium und High Output
- zur Wandmontage
- Lichtaustritt nach oben und unten (Direkt / indirekt strahlend)
- auch als Deckenmontage, Pendelversion und Lichtband erhältlich
- Lichtfarbe WW 3000 K und NW 4000 K
- das Profil ist in den Farben RAL 9016 Struktur (Weiß), RAL 9006 Struktur (Silber) und RAL 7016 Struktur (Anthrazit) erhältlich
- weitere RAL-Farben auf Anfrage
- CRI > 83
- Abdeckung MPR mit Streuscheibe UGR < 19
- LED-System reversibel durch Elektrofachkraft

Netzgerät ON/OFF optional auch mit DALI oder 1-10V Netzgerät bestückbar.

Version Medium Output

Art. Nr.	LEISTUNG	LICHTSTROM	LICHTFARBE	Länge x Breite x Höhe
	Watt	lm	Kelvin	mm
AR-LINE-600-W-DID-300-30	2 x 16	2 x 1652	3000	600 x 53 x 75
AR-LINE-600-W-DID-300-40	2 x 16	2 x 1705	4000	600 x 53 x 75
AR-LINE-900-W-DID-300-30	2 x 22	2 x 2505	3000	890 x 53 x 75
AR-LINE-900-W-DID-300-40	2 x 22	2 x 2632	4000	890 x 53 x 75
AR-LINE-1200-W-DID-300-30	2 x 30	2 x 3304	3000	1160 x 53 x 75
AR-LINE-1200-W-DID-300-40	2 x 30	2 x 3410	4000	1160 x 53 x 75
AR-LINE-1500-W-DID-300-30	2 x 38	2 x 4199	3000	1440 x 53 x 75
AR-LINE-1500-W-DID-300-40	2 x 38	2 x 4388	4000	1440 x 53 x 75

Änderungen vorbehalten. Stand 12/2024